

# 极星模拟交易软件的安装与使用

## 金瑞期货（香港）有限公司

### 一、如何下载极星模拟软件？

答：进入金瑞期货有限公司官网（www.jrqh.com.cn），点击“软件下载”后选择仿真/模拟交易，在第二页中下载极星智能化平台（外盘模拟）



### 二、如何登陆行情和交易？

答：软件安装打开后进入行情服务器页面，用户名为ES，密码为123456，然后进入交易服务器页面输入账号和密码并勾选同步登录行情。



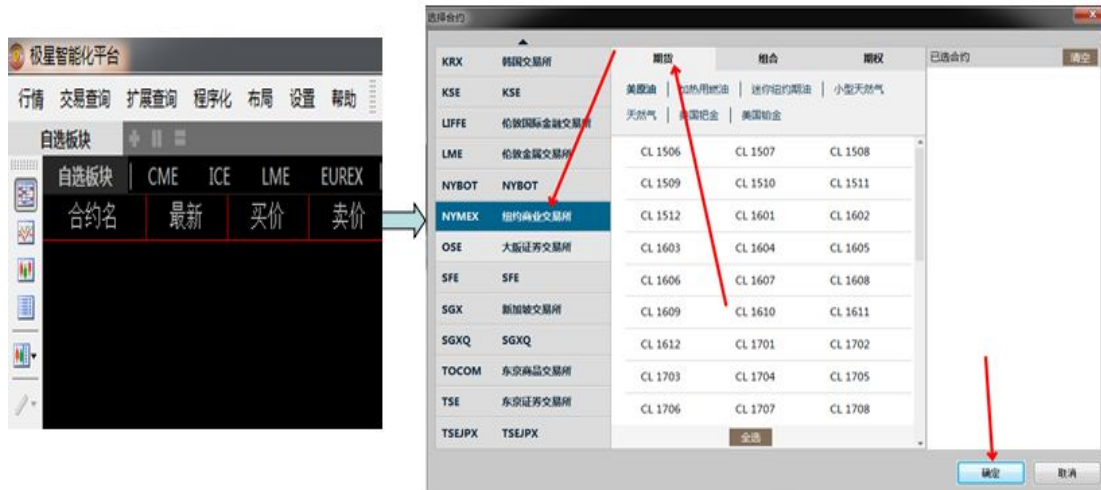
### 三、登陆后如何添加工作区？

答：登录后，点击客户端右上角的“+”，然后在弹出的窗口中依个人的习惯选择下单面如：竖向下单、横下下单。



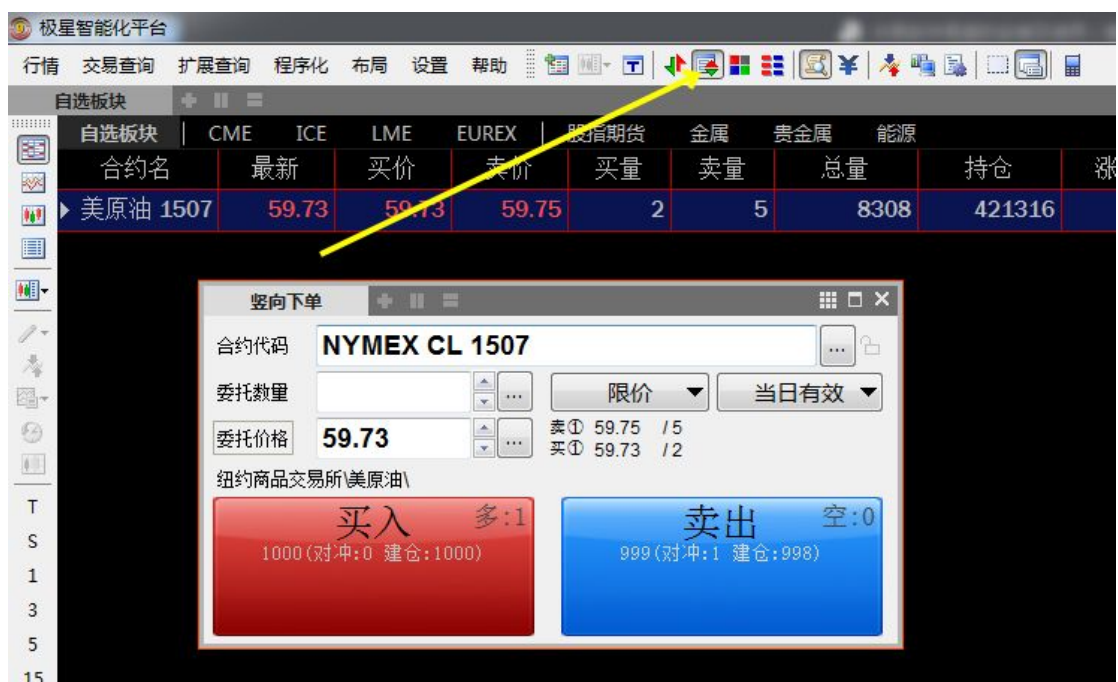
### 四、如何添加自选板块？

答：在自选板块下面，点击鼠标右键——设置合约——选择交易所——选择品种——选择合约。



## 五、如何下单交易？

答：点击顶部工具栏的“竖向下单”按钮，可以跳出竖向下单的页面，然后双击品种的买卖价格，自动填充信息后，点击买入或者卖出交易。



## 六、如何查看资金、交易、持仓、挂单明细？

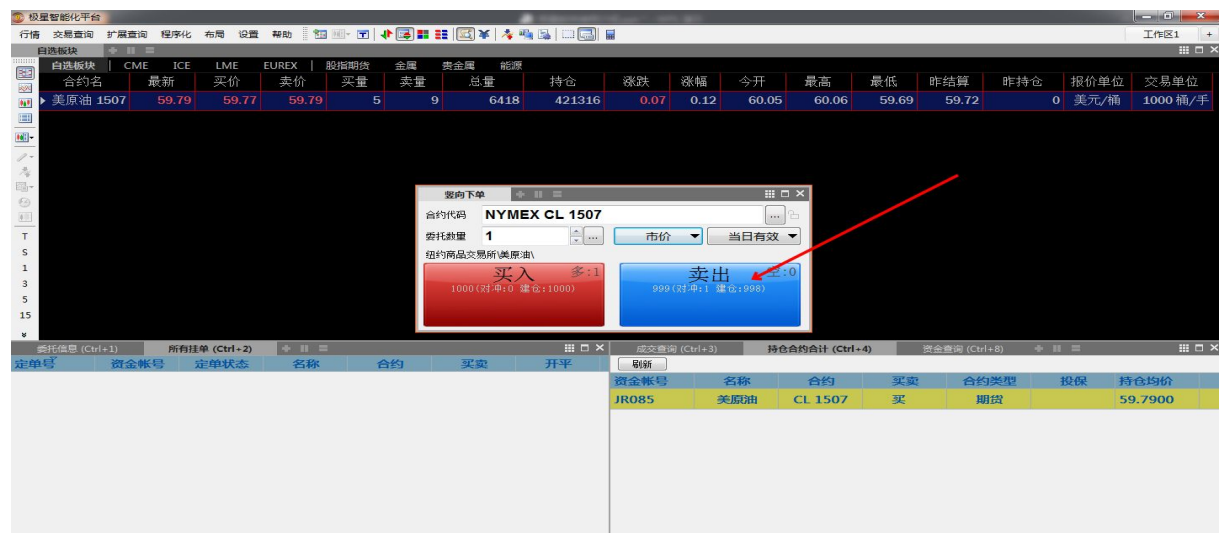
答：在下端的信息栏中可以查看相应信息。资金查询中的基币代表将所有资金转化成美元的总金额。



资金帐号	名称	合约	买卖	合约类型
JR085	美原油	CL 1507	买	期货

## 七、如何增加一个横向下单工作区？

答：点击客户端右上角的“+”，然后在弹出的窗口中选择横向下单，双击品种的买卖价格，自动填充信息后，点击买入或者卖出交易。



合约名	最新	买价	卖价	买量	卖量	总量	持仓	涨跌	涨幅	今开	最高	最低	昨结算	昨持仓	报价单位	交易单位
美原油 1507	59.79	59.77	59.79	5	9	6418	421316	0.07	0.12	60.05	60.06	59.69	59.72	0	美元/桶	1000 桶/手

资金帐号	名称	合约	买卖	合约类型	投保	持仓均价
JR085	美原油	CL 1507	买	期货		59.7900

## 八、如何平仓？

答：方法 1：双击持仓合计中的持仓，该笔持仓的平仓信息会自动输入至交易窗口中，确认即可。

方法 2：如当前为买入持仓，则在竖向（横向）下单窗口中进行卖出交易，可以实现平

仓，如为卖出持仓，则相反。

### 九、如何查看 K 线？

答：双击所选择的品种名称，即可查看 K 线。或者选中后点击右侧工具栏中的 K 线图样。



### 十、如何修改交易密码？

答：点击顶部工具栏中的“设置”，然后点击“修改密码”即可。



### 十一、如何保存当前页面？

答：点击顶部工具栏的布局——保存当前工作区并锁定布局。



十二、更多功能包括程序化交易、卡片下单、点价下单等使用说明请点击顶部工具栏中的帮助——帮助手册（F1）查看。

